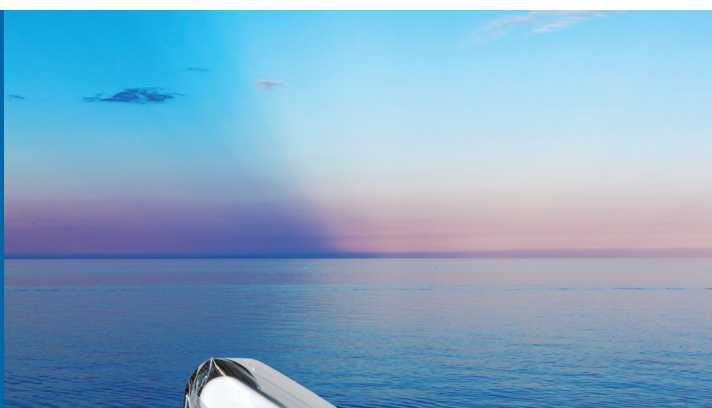




**AKTORmed**<sup>TM</sup>  
ROBOTIC SURGERY

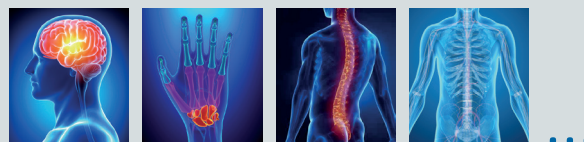
Sistemas de assistência flexível abrem  
novos horizontes



**ENDOFIX** *exo*

Braço de Suporte

A flexibilidade que você precisa



**AKTORmed**  
[www.aktormed.com](http://www.aktormed.com)

## ENDOFIX<sup>exo</sup>

RMS 10230399003

### Braço de suporte para posicionamento do endoscópio

- Ajuste progressivo e sensível ao pressionar um botão.
- Uma imagem estável e sem oscilação melhora a qualidade da cirurgia.

### Campo de visão operatório estável

- O sistema proporciona aos cirurgiões um campo de visão operatório estável e muito consistente, mesmo em posições endoscópicas extremas.
- O amplo escopo de movimentos proporciona aos cirurgiões visibilidade completa do campo operatório - sem quaisquer restrições. Não há necessidade de alterar a maneira habitual de trabalho.



### Procedimentos seguros e estéreis

- A imagem estável permite aos cirurgiões trabalharem de maneira mais relaxada, mantendo uma visão confiável.
- Mesmo posições extremas da câmera podem ser mantidas o quanto for necessário, o que é uma vantagem considerável em relação ao controle manual da câmera.
- O braço de suporte frontal também autoclavável. O dispositivo é coberto por uma capa estéril durante o ato cirúrgico.

### Posicionamento manual dinâmico

- Com o apertar de um botão, o braço pode ser movimentado e deslocado para a posição necessária. Quando o botão é liberado, o braço imediatamente trava, permanecendo na posição definida.
- O botão de desbloqueio encontra-se localizado na extremidade distal do braço em uma posição facilmente acessível.





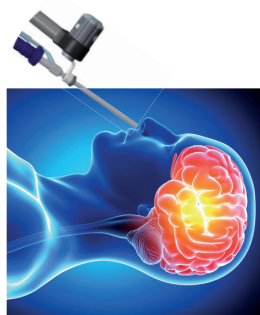
## Fixação direta

- Fixar o sistema à mesa de operação é muito simples, graças ao dispositivo de acoplamento rápido. Se houver necessidade de mudança, o braço de suporte pode ser desacoplado da mesa de operação em apenas poucos segundos.
- Depois do procedimento, o braço é simplesmente fixado no carro. O carro é totalmente móvel e é utilizado para armazenar o ENDOFIX exo.

## CAMPOS DE APLICAÇÃO

CAMPOS DE APLICAÇÃO

Cirurgia ENT



Cirurgia torácica



E outros virão...

AKTORMed e SOLOASSIST são marcas registradas da AKTORMed GmbH



Desenvolvido e produzido por  
AKTORMed GmbH  
Borsigstrasse 13  
93092 Barbing, Alemanha  
Telefone: +49 (0) 9401 9320-110  
Fax: +49 (0) 9401 9320-115  
E-Mail: [info@aktormed.com](mailto:info@aktormed.com)

Distribuído por:



ITM Indústria de Tecnologias Médicas Ltda.  
Rua Berto Círio 751, Canoas, RS  
CNPJ 88.303.433/0001-67 - Tel: + 55 (51) 3052-3900  
[edlo@edlo.com.br](mailto:edlo@edlo.com.br) - [www.edlo.com.br](http://www.edlo.com.br)  
Resp. Técnico ITM:  
Guilherme Reis Bohns / CREA-RS 126817

85-2188 - Impresso em 30/03/2022  
Versão web: Fev/23

[www.aktormed.com](http://www.aktormed.com)  
AKTORMed