

NOVA

TORRE DE VÍDEO

Todos os equipamentos para
videocirurgia em um só lugar.



EDLO 



TORRE DE VIDEOCIRURGIA EDLO

COMPOSIÇÃO SUGERIDA:

- 01 Monitor com cabo de imagem VGA + cabo de força
- 01 Insuflador CO²
- 01 Controlador de câmera
- 01 cabeça de câmera + cabo de conexão
- 01 Fonte de luz

COMPLEMENTOS (vendidos separadamente)

Item	Cód.
Tubo de insuflação	18-0053
Cabo de fibra ótica	18-0004
Mangueira p/ insuflador	18-0058
Endoscópio Rígido + Cesto p/ esterização (modelo varia conforme aplicação)	Consulte códigos
Armário VLFA-65 Porta de Aço e Jogo de Rodízios	18-0051

CÂMERA FV10

Cód.18-0050

UNIDADE DE CONTROLE DE CÂMERA PARA ENDOSCOPIA MÉDICA

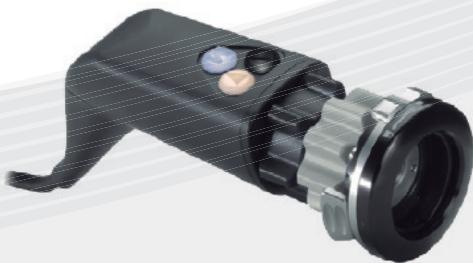
RMS: 80370820022

A plataforma própria da placa de vídeo da câmera Edlo foi projetada para a visualização de estruturas anatômicas do corpo humano e oferece novos recursos:

- Conta com a mais recente tecnologia de chip **CMOS**;
- **Câmera de endoscopia full HD nativa**, que proporciona qualidade de imagem perfeita e com maior sensibilidade.
- **Algoritmos de realce de cores e de contrastes**: filtro de processamento de imagem que aprimora o contraste da borda de uma imagem ou vídeo. O filtro identifica limites de borda nítidos na imagem (como a borda entre um assunto e um plano de fundo de uma cor contrastante) e aumenta o contraste da imagem na área imediatamente ao redor da borda.



A torre pode permanecer na sala de cirurgia, não importando qual aplicação a ser realizada.



CABEÇA DA CÂMERA FV10 HD

Cód. 18-0049

CABEÇA DA CÂMERA PARA ENDOSCOPIA MÉDICA

RMS: 80370820022

Cabeças de câmera pequenas, leves e ergonômicas com baixa geração de calor.

- **Configurações otimizadas** para diferentes aplicações minimamente invasivas;
- Botões de função programáveis (teclas de atalho) **iluminados**;
- Captura de imagem Full HD através de Slot USB integrado;
- Teclas da cabeça da câmera: **três teclas livremente configuráveis** que podem ser usadas para controlar a imagem, gravação de imagem ou vídeo ou para navegar e alterar as configurações no menu;
- A **imagem permanece nítida** ao executar o zoom. Uma vez ajustado o foco, o zoom pode ser regulado livremente.

MULTICONECTIVIDADE: Todos os endoscópios rígidos, flexíveis ou semiflexíveis com ocular padrão DIN podem ser conectados.

SEGURANÇA EM PRIMEIRO LUGAR: A função de controle remoto da fonte de luz na cabeça da câmera oferece ajuste imediato da intensidade luminosa.

FONTE DE LUZ - FV 200 LED

Cód. 18-0052

FONTE DE LUZ PARA UTILIZAÇÃO EM ENDOSCOPIA MÉDICA
RMS: 80370820017

- Equipada com a **mais recente tecnologia LED**, com longa vida útil;
- **LED dimerizável**: fonte de luz com baixo consumo de energia que evita a geração de calor;
- Fonte de luz branca com **intervalo de espectro de 380-700 nm** pronta para utilização alguns segundos após ser ligada;
- **Função stand by**: Possibilita a manipulação ainda mais rápida e flexível. A luz pode ser controlada diretamente no equipamento ou usando um dos botões da cabeça da câmera.
- LED com **fluxo luminoso regulável** de até 1400 lumens. Vida média da lâmpada: 20.000 horas;
- **Conexão universal dos cabos** de fibras ópticas:
a fonte de luz é compatível com os cabos das empresas Karl Storz, Richard Wolf e Olympus.



MONITORES GRAU MÉDICO

Os monitores reproduzem as cores verdadeiras (naturais) e oferecem imagens com alta definição.

São disponibilizados nos seguintes tamanhos:

- Monitor Grau Médico 24"
- Monitor Grau Médico 26"
- Monitor Grau Médico 27"
- Monitor Grau Médico 32"

OBS. Os códigos, valores e números de registro variam conforme os modelos escolhidos. Contate o Consultor para maiores informações.

ALGORITMOS DE VÍDEO FAZEM A DIFERENÇA

Vários algoritmos de vídeo estão incluídos e fornecem informações adicionais de imagem. A interação destes processos otimiza e simplifica o trabalho.

Predefinições orientadas por demanda são otimizadas para o aplicativo específico:

- Aprimoramento de cor seletiva (SCE): Destaca vasos e estruturas de tecidos;
- Redução de fumaça: Proporciona melhor visão durante os processos de dissecação;
- Remoção de grade: Reduz a estrutura de favo de mel.

INSUFLADOR - 40L

Cód.18-1502

RMS: 80370820011

Destina-se a insuflar CO₂ na cavidade abdominal durante um procedimento de laparoscopia.

- Limita o fluxo do gás a 40 litros por minuto;
- Mede a pressão dentro do abdômen em intervalos curtos e compara continuamente o valor nominal com a pressão abdominal;
- Qualquer sobrepressão no interior do abdômen é baixada para a pressão nominal pelo sistema automático de ventilação.





www.edlo.com.br

Os catálogos Edlo são atualizados com frequência.
Acesse o site www.edlo.com.br para conferir a última versão.

DGTECH Indústria e Comércio Ltda.
Av. Francisco Silveira Bittencourt, 1225/14
CEP 91150-010 - Bairro Sarandi
Porto Alegre - RS - Brasil

Fone: (51) 3025.3600

Cód. 852573 - 01 - Impresso em 10/04/2022
Versão web: 09/05/2023